

ENTREPRISE GÉNÉRALE DU BÂTIMENT
 TOUS TRAVAUX D'AMÉNAGEMENTS intérieur & extérieur
 de **A à Z**
 Rte de Beaumont, 10
 7041 Givry



Gestion et exécution:
 Eric 0495.447.304
 info@eri-renove.be
 Fax : 065.31.81.53

Commercial :
 Benoit 0475.672.457
 benoit.jooris@gmail.com

Châssis - Portes - Volets (PVC - Bois - Alu)
 Plafonnage - Cimentage - Bardage - Peinture
 Châpes - Carrelage - Pavage
 Isolation - Gyproc - Cloisons
 Terrassement - Egouttage - Abords
 Devis GRATUIT - Délai COURT - Travail SOIGNE



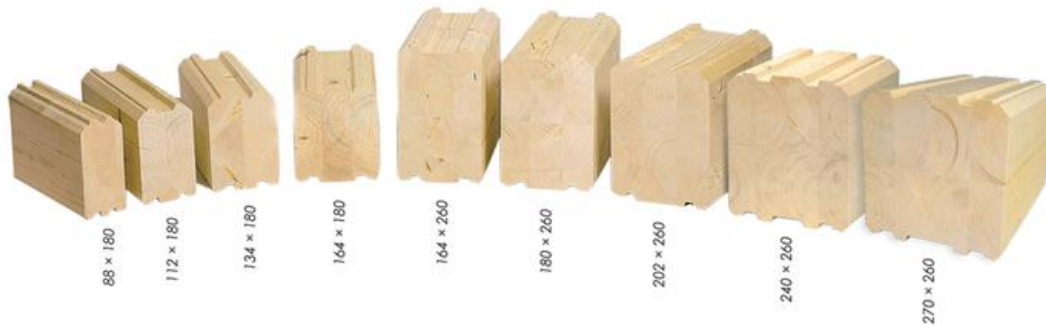
Eric BAUDSON:

☎ 0495.447.304

@ info@eri-renove.be

KIT BOIS MASSIF CONTRECOLLE CHALET

Choix des épaisseurs de madriers pour ces modèles :



- Hauteurs des murs des poutres
- 2 520 mm (14 poutres x 180 mm)
- Pignons en structure en poutres
- Longueur des croisillons d'angles: 200 mm
- Hauteur du plancher fini: ~ 200 mm
- Type de fondation: plots
- Charge de neige 1,0 kN/m² (100 kg/m²)

Remarque: cette charge de neige n'est qu'une estimation, le client devra demander confirmation auprès des autorités locales de la construction.

Le bâtiment a un classement au feu P3.

Les exigences particulières concernant les vols aériens ou de trafic non pas été examinées.

1. Descriptif général

- 1.1. Plans généraux (rez de chaussée, coupe); les plans d'implantation sur le site ne sont pas inclus
- 1.2. Plans pour les dimensions des fondations
- 1.3. Plans des murs
- 1.4. Détails des matériaux inclus dans la livraison
- 1.5. Manuel de montage
- 1.6. Guide du traitement des poutres
- 1.7. Listing des matériaux inclus dans la livraison

2. Murs en poutres massives

- 2.1. Poutres de murs (inclus une protection temporaire avec Pinja Wood Stain)
- 2.2. Poteaux de support de la structure compris quincaillerie
- 2.3. Raidisseurs bois suivant besoins
- 2.4. Chevilles bois pré découpées
- 2.5. Tiges filetées pour serrage dans les angles ou ailleurs suivant besoins, position suivant les plans fournis.
- 2.6. Tubes acier pour rigidifier les poutres position suivant plans de murs
- 2.7. Plaques pour connexion des poutres.

- 2.8. T lattes pour rigidifier les murs au niveau des ouvertures des portes et des fenêtres pour un raccord poutres/mur brique. Ils sont coupés de longueur.
- 2.9. Joints entre les poutres (ils sont posés en usine pour les poutres de 134 à 270 mm).
- 2.10. Joints dans les angles des poutres (déjà posés en usine)
- 2.11. Bande isolante anti humidité entre les fondations et la première poutre.
- 2.12. Pré perçages pour gaines électriques suivant demandes du client.

3. Structure du toit pour tuiles (épaisseur de l'isolation 200 mm):

- 3.1. liteaux de tuiles.
- 3.2. lattes de toit.
- 3.3. lattes de ventilation.
- 3.4. chevrons de toit suivant plans techniques.
- 3.5. poutres lamellées suivant plans techniques.
- 3.6. connections coulissantes et plaques y compris pointes.
- 3.7. planches de bardage.
- 3.8. planches entre chevrons au dessus des murs latéraux.
- 3.9. planches habillage sous avant-toits 15x95

4. Plafond:

- 4.1. espacement conseillé c/c 400 22x100.
- 4.2. espacement conseillé c/c 600 22x45.
- 4.3. lambris de plafond t&g 14x120.
- 4.4. baguettes de plafond 12x42.

5. Structure de plancher, sauf pièces humides (épaisseur de l'isolation 200 mm):

- 5.1 plinthes 13x44
- 5.2. parquet t&g 28x95.
- 5.3. solives de plancher.
- 5.4. fixation de solives sur murs de structure.
- 5.5. panneau hdf support isolation.
- 5.6. lames pour support panneau (à clouer sous les solives).
- 5.7. poutres support de solivage (à poser sur plots).

6. Véranda et escalier extérieur non inclus

7. Encadrement (ébrasements) portes et fenêtres :

- 7.1. Intérieur 15x95.
- 7.2. Extérieur 19x120.
- 7.3. Baguette de linteau étanchéité fenêtre 43x70
 - o habillage ébrasement extérieur
 - o habillage décoration côté intérieur
- 7.6. Chapeau extérieur y compris supports.

8. Fenêtres: Skaala Oy DK68

- 8.1. Ouverture intérieure oscillo battant, pin massif.
- 8.2. Double vitrage avec gaz argon : dimensions 68mm.
- 8.3. Inclus garnitures et petits bois détachables pour fenêtres.

- 8.4. Inclus ventilation avec moustiquaire (1 ensemble par chambre).
- 8.5. Vitrage de sécurité de 6 mm pour toutes les fenêtres dont l'allège est inférieure à 700 mm.
- 8.6. Traitement de finition, partie extérieure: laqué teinté.
- 8.7. Traitement de finition, face intérieure: laqué teinté.
- Les cotes sont les dimensions extérieures du cadre

9. Portes extérieures: Artopine Oy modèle EURO

- 9.1. Porte pin massif isolée et vitré, prête pour l'assemblage
- 9.2. Cadre 94 x 62 mm, dormant 71 x 132 mm, isolation de polyuréthane, double joint
- 9.3. Double vitrage réfléchissant, gaz argon, petits bois
- 9.4. Cylindre LC 102 de Sento avec clés
- 9.5. Poignées chromée réf Amsterdam de chez Hoppe
- 9.6. Anti effraction, fiches réglables, fermeture anti effraction, en aluminium
- 9.7. Traitement de finition, face extérieure : laqué teinté
- 9.8. Traitement de finition, face intérieure: laqué teinté 7

10. PORTES INTERIEURES : Artopine Oy PVK

- 10.1. Panneaux de porte en pin massif avec nœuds vifs.
- 10.2. Cadre en 40x122, 3 couches en lamellées croisées épaisseur 21 mm.
- 10.3. Cadre dormant 55x94 mm, à visser et seuil en bois dur.
- 10.4. Fiches réglables et serrure type 2014
- 10.5. Poignée en laiton avec plaque de couverture
- 10.6. Traitement de finition: laqué

Tous les matériaux lamellés collés, chevrons et solives sont coupés sur mesure.

Les panneaux, lames de parquet, lisses, planches, lambris et autres sont livrés en longueurs courantes.

Tous les matériaux sont rabotés.

Lors du montage, notre équipe reste à votre disposition à tout moment pour vous guider

Nos maisons en madriers contrecollés en kit **ne comprennent pas** :

- Le montage
- L'électricité
- La plomberie/sanitaire
- Les Tuiles ou ardoises
- L'isolation
- La maçonnerie (dalle...)
- La peinture



Chalet en madrier contrecollé

Surface bâtie : 207 m²

Surface habitable : 192 m²

<i>Epaisseur</i>	<i>Prix TTC (livraison incluse)</i>
180 x 260 mm	163 130.00€
202 x 260 mm	166 540.00€
240 x 260 mm	168 740.00€





Chalet en madrier contrecollé

Surface bâtie : 172 m²

Surface habitable : 155 m²

<i>Epaisseur</i>	<i>Prix TTC (livraison incluse)</i>
112 x 180 mm	139 700.00€
134 x 180 mm	144 100.00€
164 x 260 mm	152 460.00€





Chalet en madrier contrecollé

Surface bâtie : 158 m²

Surface habitable : 155 m²

<i>Epaisseur</i>	<i>Prix TTC (livraison incluse)</i>
112 x 180 mm	132 440.00€
134 x 180 mm	138 050.00€
164 x 260 mm	146 300.00€





Chalet en madrier contrecollé

Surface bâtie : 141 m²

Surface habitable : 130 m²

<i>Epaisseur</i>	<i>Prix TTC (livraison incluse)</i>
112 x 180 mm	118 250.00€
134 x 180 mm	123 750.00€
164 x 260 mm	132 000.00€





Chalet en madrier contrecollé

Surface bâtie : 440 m² + terrasse

<i>Epaisseur</i>	<i>Prix TTC (livraison incluse)</i>
164 x 260 mm	327 690.00€
180 x 260 mm	344 190.00€
202 x 260 mm	350 790.00€



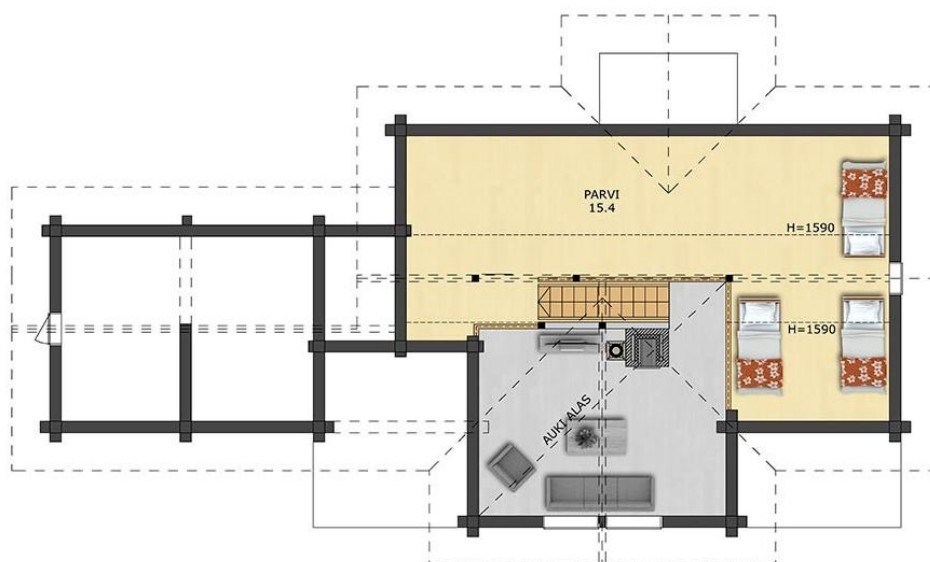


Chalet en madrier contrecollé

Surface bâtie : 107 m²

Surface habitable : 91 m²

<i>Epaisseur</i>	<i>Prix TTC (livraison incluse)</i>
88 x 180 mm	107 470.00€
112 x 180 mm	114 730.00€
134 x 180 mm	123 200.00€

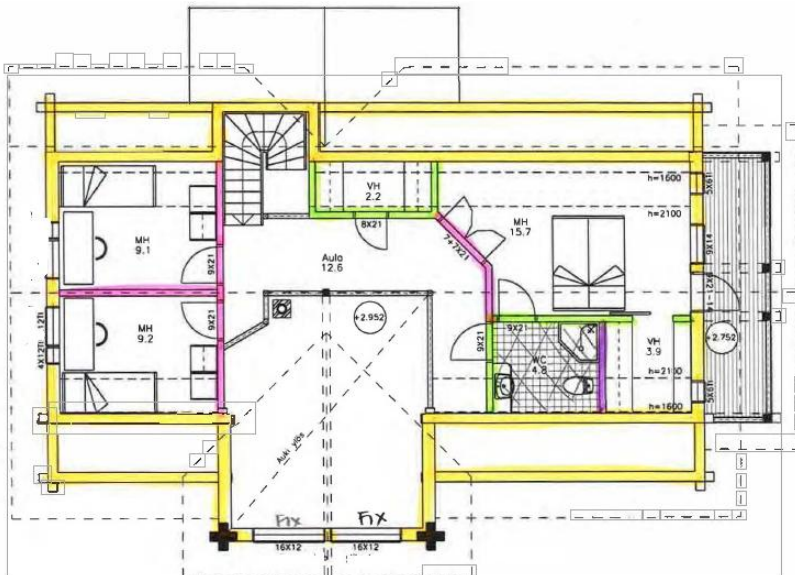
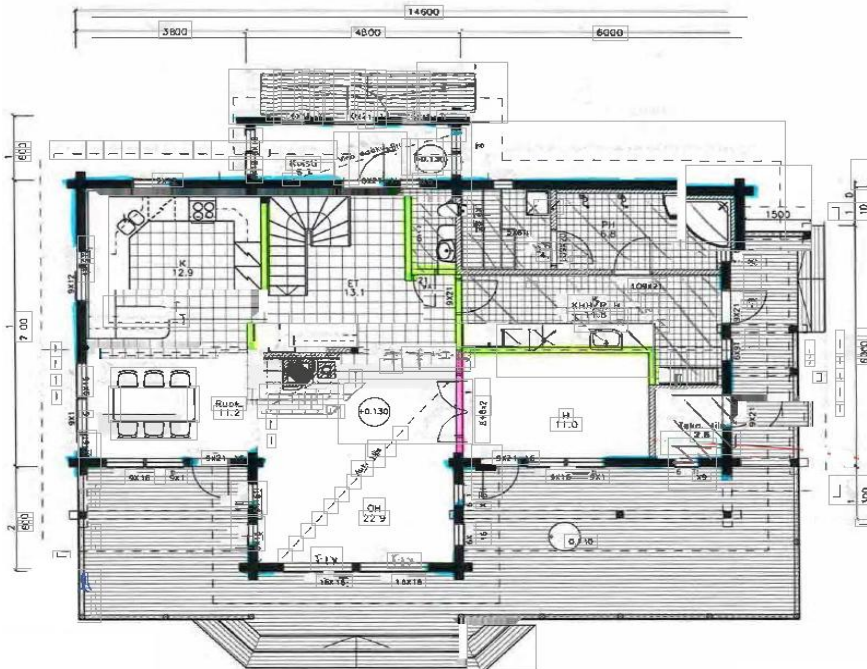




Chalet en madrier contrecollé

Surface habitable : 221 m²

<i>Epaisseur</i>	<i>Prix TTC (livraison incluse)</i>
88 x 120 mm	154 000.00€
164 x 260 mm	163 900.00€



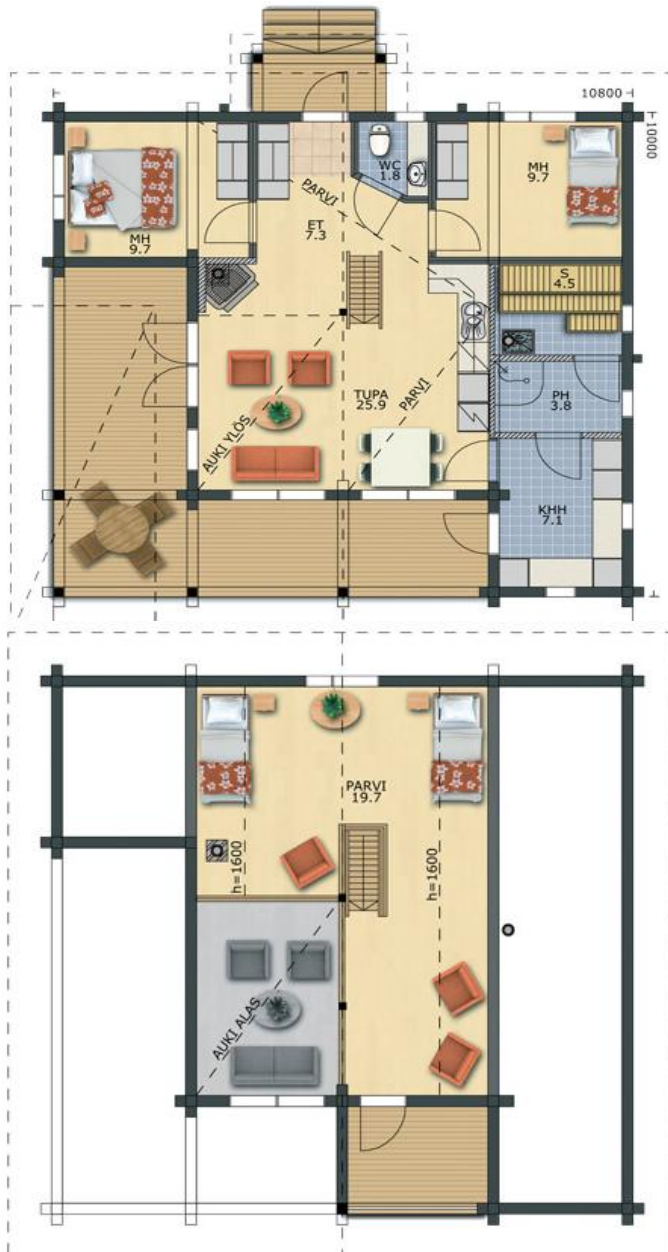


Chalet en madrier contrecollé

Surface bâtie : 100m²

Surface habitable : 92 m²

<i>Epaisseur</i>	<i>Prix TTC (livraison incluse)</i>
88 x 180 mm	96 276.00€
112 x 180 mm	101 178.00€
134 x 180 mm	106 700.00€





Chalet en madrier contrecollé

Surface bâtie : 140m²

Surface habitable : 128 m²

<i>Epaisseur</i>	<i>Prix TTC (livraison incluse)</i>
88 x 180 mm	128 700.00€
112 x 180 mm	132 330.00€
134 x 180 mm	138 050.00€



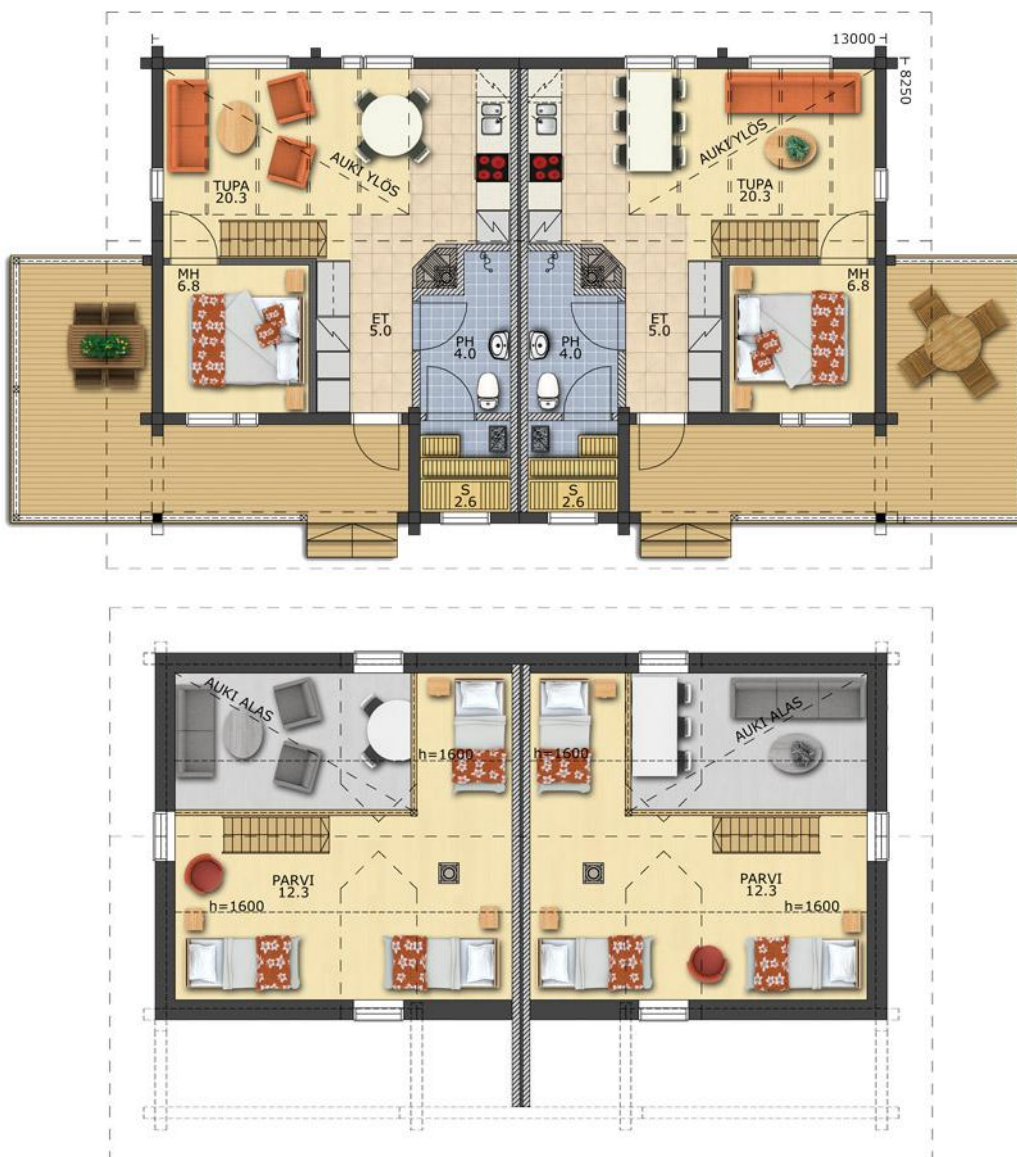


Chalet en madrier contrecollé – spécial location

Surface bâtie : 118 m²

Surface habitable : 104 m²

<i>Epaisseur</i>	<i>Prix TTC (livraison incluse)</i>
88 x 180 mm	84 040.00€
112 x 180 mm	86 790.00€
134 x 180 mm	91 080.00€





Chalet en madrier contrecollé

Surface bâtie : 180 m²

Surface habitable : 167 m²

<i>Epaisseur</i>	<i>Prix TTC (livraison incluse)</i>
88 x 180 mm	132 550.00€
112 x 180 mm	144 430.00€
134 x 180 mm	148 720.00€





Chalet en madrier contrecollé

Surface bâtie : 125 m²

Surface habitable : 113 m²

<i>Epaisseur</i>	<i>Prix TTC (livraison incluse)</i>
88 x 180 mm	110 770.00€
112 x 180 mm	115 170.00€
134 x 260 mm	132 000.00€





Chalet en madrier contrecollé

Surface bâtie : 187 m²

Surface habitable : 172 m²

<i>Epaisseur</i>	<i>Prix TTC (livraison incluse)</i>
134 x 260 mm	151 800.00€
164 x 260 mm	155 760.00€



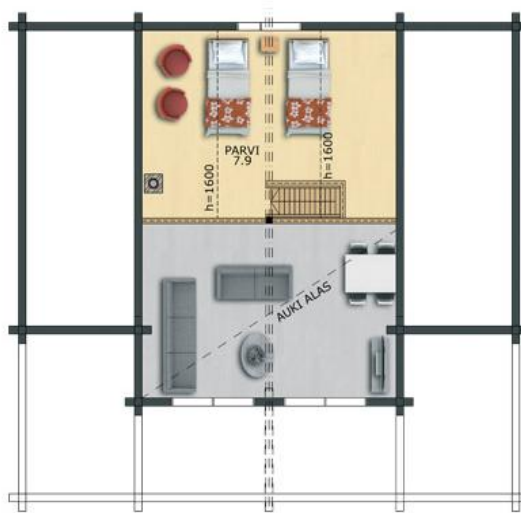


Chalet en madrier contrecollé

Surface bâtie : 87 m²

Surface habitable : 81 m²

<i>Epaisseur</i>	<i>Prix TTC (livraison incluse)</i>
88 x 180 mm	85 360.00€
112 x 180 mm	92 400.00€
134 x 180 mm	98 230.00€





Chalet en madrier contrecollé

Surface totale : 62m², Loft 19 m², terrasse et balcon 39 m² soit 120m² de structure

Surface habitable : 56 m² S+ loft de 17m² soit 73m²

<i>Epaisseur</i>	<i>Prix TTC (livraison incluse)</i>
88 x 180 mm	77 550.00€
112 x 180 mm	81 400.00€
134 x 180 mm	85 800.00€
134 x 260 mm	86 350.00€





Chalet en madrier contrecollé

Surface bâtie : 132 m²

Surface habitable : 118 m²

<i>Epaisseur</i>	<i>Prix TTC (livraison incluse)</i>
88 x 180 mm	86 790.00€
112 x 180 mm	93 500.00€
134 x 180 mm	98 670.00€

